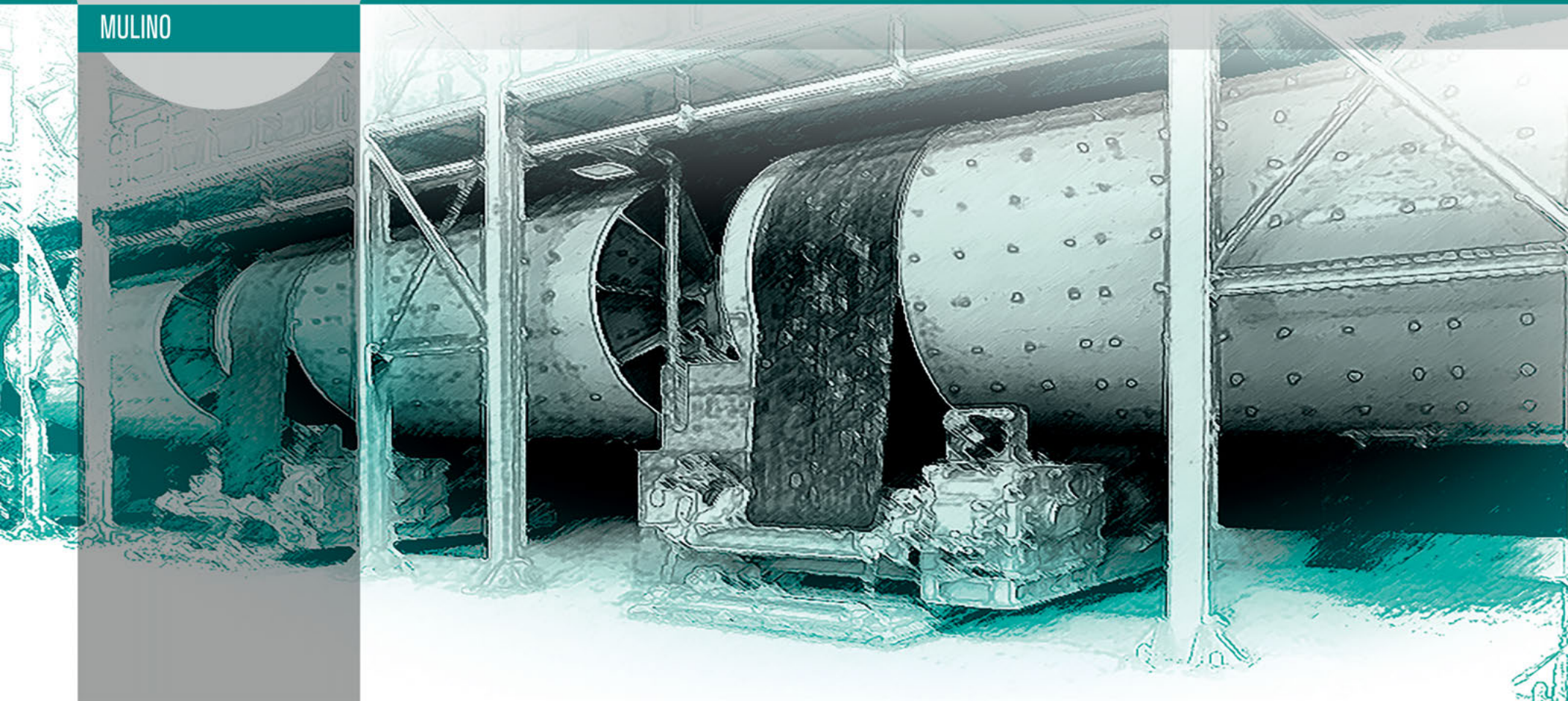




MULINO



Componenti, servizi  
e soluzioni per  
IMPIANTI  
DI MACINAZIONE

  
Trasmissioni Meccaniche  
Since 1973



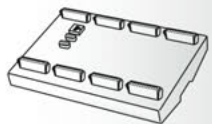
# MILL PACK

PACCHETTO COMPLETO  
PER LA GESTIONE DEGLI  
IMPIANTI DI MACINAZIONE.

## Vantaggi

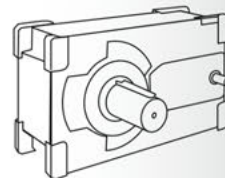
- ✓ Riduzione fermo-impianti
- ✓ Riduzione stock di magazzino
- ✓ Prezzi bloccati per 1 anno
- ✓ Possibilità di conto deposito
- ✓ Razionalizzazione dei fornitori
- ✓ Consulenza tecnica BBM 24/7





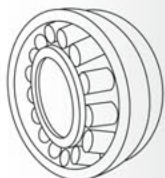
### 1. CONDITION MONITORING FISSO

- Evitare fermi-impianto non previsti
- Sicurezza dell'operatore nell'acquisizione dati
- Monitoraggio dell'impianto da remoto H24
- Agevolazioni iper-ammortamento (Industria 4.0)



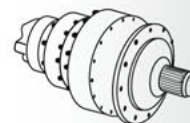
### 5. RIDUTTORE BONFIGLIOLI HDP

- Studio applicativo Bonfiglioli
- Possibilità di controlli vibrazionali e termografici
- Garanzia Bonfiglioli - assistenza pre e post vendita
- Installazione e messa in opera



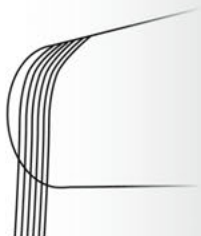
### 2. CUSCINETTO SKF PER MULINO continuo e discontinuo

- Disponibilità di magazzino
- Possibilità di conto deposito (riduzione immobilizzo capitale)
- Garanzia SKF - assistenza pre e post vendita



### 6. RIDUTTORI BONFIGLIOLI PER AGITATORI

- Studio applicativo Bonfiglioli
- Possibilità di controlli vibrazionali e termografici
- Garanzia Bonfiglioli - assistenza pre e post vendita



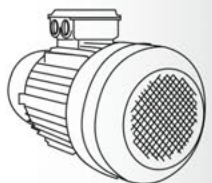
### 3. CINGHIE GATES

- Trefolo in Kevlar
- Stesso lotto di produzione - matched set
- Alta qualità - produzione europea
- Assistenza al montaggio (allineamento e tensionamento)
- Garanzia Gates - assistenza pre e post vendita



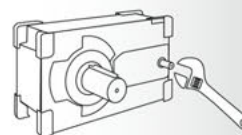
### 7. SERVICE FREE

- Nessuna esigenza di lubrificazione per tutto il ciclo di vita
- Innovativi supporti con alta resistenza agli agenti esterni (acqua, polveri, etc.)
- Forte riduzione dei rischi di allentamento/danneggiamento dell'albero
- Sistema di montaggio brevettato "ConCentra" per fissaggio ottimale sull'albero



### 4. MOTORE SIEMENS PREMIUM EFFICENCY

- Termistori e ingrassatori di serie
- Cuscinetti maggiorati
- Possibilità di installazione di cuscinetto isolato
- Possibilità di controlli vibrazionali e termografici
- Garanzia Siemens per 2 anni - assistenza pre e post vendita



### 8. REVAMPING RIDUTTORE

- Condition monitoring e operazioni di manutenzione
- Reingenierizzazione del riduttore
- Miglioramenti tecnologici
- Installazione e messa in opera





SIEMENS



CONTATTI: Tel. +39 0536 928611 - [info@gmmsrl.it](mailto:info@gmmsrl.it)

Via del Lavoro, 10 - 41042 Spezzano di Fiorano Modenese (MO) Italia - [www.gmm.srl](http://www.gmm.srl)

